

**PRODUKTBESCHREIBUNG**

WT 102 ist ein Quellband aus natürlichem Natriumbentonit, das Betonierfugen in Konstruktionen aus Stahlbeton auch bei starkem Wassertrieb abdichtet.

**ANWENDUNG DES PRODUKTS**

- Versiegelung der vertikalen und horizontalen Betonierfugen
- Abdichtung von durchgehenden Körpern, die einbetoniert sind

VORTEILE

- Hohe Beständigkeit gegen hydraulische Belastung
- Leichte und schnelle Anwendung
- Ausgezeichnete Stabilität und Haftung am Untergrund
- Perfekte Abdichtung von Betonierfugen und durchgehenden Körpern, die in Beton getaucht sind

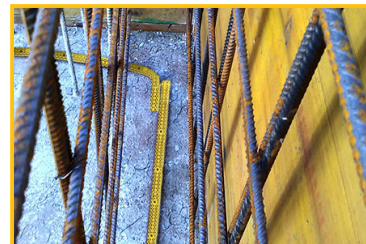
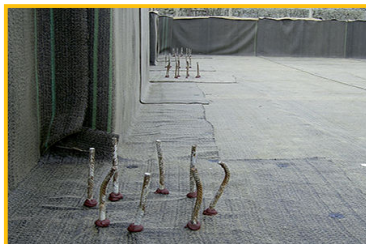
VORBEREITUNG UND ANWENDUNG

WT 102 auf der Verlegeebene mit dem Schutzpapier nach oben zeigend ausbreiten; dann das Papier entfernen und mit dem Befestigungsnetz RE.VO, das alle 30 cm vernagelt wird, einen Käfig um WT 102 ausführen.

Die Verbindungen erfolgen durch Aneinanderlegen der Enden ohne Überlappung für mindestens 5 cm.

Wirkungsweise

WT 102 kann das anfängliche Volumen bei Berührung mit Wasser um bis das 6-fache vergrößern und garantiert so die Versiegelung der behandelten Bereiche, auch wenn diese einem beachtlichen Wasserdruck ausgesetzt sind und der kleinen Hohlräume (Kiesnester), die am Boden der vertikalen Betonierarbeiten vorhanden sind.



Referenzen finden Sie auf Website www.volteco.com

VERPACKUNG UND LAGERUNG

WT 102 ist in Pappschachteln mit 30 m oder 10 m verpackt, einschließlich Netz RE.VO + Nägel. Die Produkte müssen trocken und vor Sonne und Feuchtigkeit geschützt gelagert werden.

WICHTIGE HINWEISE

WT 102 kann nicht als Dehnungsfuge verwendet werden.
 WT 102 muss für Mauerwerke verwendet werden, die eine Dicke aufweisen, die eine minimale Abdeckung des Bauwerks an den Seiten von 8 cm garantiert.
 WT 102 muss auf die Verlegeebenen gelegt werden, wobei das Dazwischenlegen zwischen das Bauwerk und die Oberfläche und jede Situation, die zu einer Quetschung des Materials führt oder die ordnungsgemäße Abdichtung vonseiten des Betons verhindert zu vermeiden sind.
 Kanten oder Zuganker der vertikalen Betonierung müssen in einem Mindestabstand von 5÷10 cm von der horizontalen Ebene positioniert sein.
 N.B.: Bei Installationen bei sehr salzhaltigem Wasser das Labor von Volteco für eventuell auszuführende Tests zurate ziehen.

PHYSIKALISCHE UND TECHNISCHE EIGENSCHAFTEN

Spezifikationen	Werte
Zusammensetzung der Mischung (in Gewichtsanteilen)	25% Butylkautschuk 75% Natriumbentonit
Spezifisches Gewicht	1,6 g/cm ³
Anwendungstemperatur	-15°C +50°C
Dauer	unbegrenzt
Farbe	rot
Parameter, die der internen Qualitätskontrolle unterliegen	Werte
Abmessungen	25x20 mm
Ausdehnung bei Berührung mit Wasser (4 Tage)	> 270%

Parameter, die von dritten Einrichtungen überprüft werden	Zertifizierungsstelle	Werte
Ausdehnung bei Berührung mit Wasser	Elletipi Srl	701%
Aufquellbeanspruchung bei vollständiger Abdichtung	CESI	966 kPa nach 1000 Stunden
Aufquellbeanspruchung in Meerwasser bei vollständiger Abdichtung	CESI	978 kPa nach 1000 Stunden
Wasserdichtheit bei Riss von 5 mm mit Ausdehnung von 100%	CESI	Wasserundurchlässigkeit bis 100 kPa

SICHERHEIT

Siehe entsprechendes Sicherheitsdatenblatt.

COPYRIGHT

© Copyright Volteco S.p.A. - All rights reserved.
 Die in diesem Dokument enthaltenen Informationen, Bilder und Texte sind Alleineigentum der Volteco S.p.A.
 Können sich jederzeit ohne vorherige Mitteilung ändern.
 Die aktualisierten Versionen dieses und anderer Dokumente (Leistungsverzeichnis, Broschüren usw.) sind bei www.volteco.com einzusehen.
 Im Fall der Übersetzung könnte der Text technische und sprachliche Unvollkommenheiten enthalten.



GESETZLICHE HINWEISE

Hinweis für den Käufer/Anwender

Das vorliegende, von der Volteco S.p.A. bereitgestellte Dokument will ausschließlich eine Hilfe darstellen und Richtangaben für den Käufer/Anwender liefern.

Die erforderlichen Vertiefungen der jeweiligen Einsatzgegebenheiten werden nicht in Betracht gezogen, da Volteco S.p.A. nicht darin einbezogen ist.

Ändert und erweitert die Verpflichtungen des Herstellers Volteco S.p.A. nicht.

Es könnten Änderungen vorliegen, daher muss sich der Anwender vor jeder Anwendung auf der Website www.volteco.com diesbezüglich informieren.

Die oben genannten Klarstellungen erstrecken sich auf die technischen/kommerziellen Informationen des Handelsnetzwerks vor und nach dem Verkauf.

ANHÄNGE

